

理念

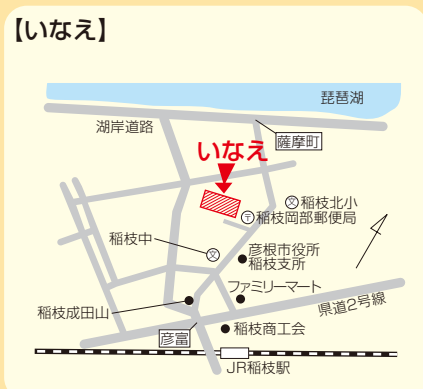
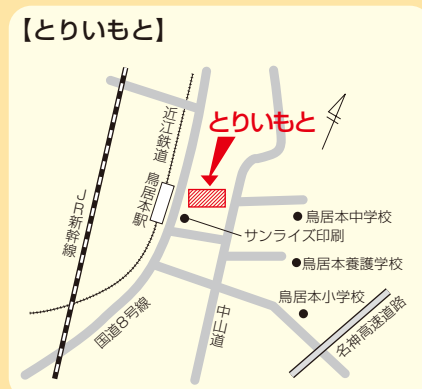
地域の人々が、住み慣れた我が家でいつまでも安心して暮らせるよう、利用者本位のサービス提供を行い、利用者には選ばれる事業者として、安全で質の高いサービスを提供します。

基本方針

- 1 私たちは、一人ひとりを尊重し、人権を擁護します。
- 2 私たちは、利用者のニーズを的確に把握し、利用者中心の運営に徹します。
- 3 私たちは、専門性と資質の向上に努め、知識の研鑽を絶えず行い、心身両面の介護を含む総合的な援助を行います。
- 4 私たちは、地域交流を促進し、地域に密着した運営を活動指針とします。

会社沿革

昭和49年	4月	東京都世田谷区にて開業	18年	4月	指定介護予防居宅サービス開始 鈴木ヘルスケアサービス（訪問介護） デイサービスセンターべるふらっと デイサービスセンター鈴の音	
52年	2月	彦根市小泉町にて新規開業				
56年	4月	彦根市後三条に移転				
平成4年	8月	カイロプラティックス部門新設				
11年	7月	有限会社に組織変更				
	8月	鈴木ヘルスケアサービス（居宅介護支援）開設				
	12月	鈴木ヘルスケアサービス（訪問介護）開設				
12年	3月	鈴木ヘルスケアサービス（訪問入浴介護）開設				
	4月	介護保険制度施行 グリーン購入ネットワーク（GPN）入会		7月	甲良町地域支援事業受託 資本金800万円から1,000万円に増資 「鈴木ヘルスケアサービス株式会社」に変更	
13年	5月	在宅介護部、彦根市平田町に移転 デイサービスセンターべるふらっと開設		8月	彦根市地域支援事業受託	
				10月	自家用自動車有償運送許可	
15年	5月	鈴木ヘルスケアサービスとりいもと開設 デイサービスセンター鈴の音開設		19年	4月	甲良町地域支援事業受託
	7月	彦根市在宅介護支援センターとりいもと開設		7月	愛荘町地域支援事業受託	
	11月	資本金300万円から800万円に増資		9月	彦根市地域支援事業受託	
16年	2月	一般乗用旅客自動車運送事業認可		11月	鈴木ヘルスケアサービスいなえ開設 デイサービスセンターべるグリーン開設 グループホーム鈴の家開設	
	4月	介護タクシーサービス始動		20年	4月	甲良町地域支援事業受託 愛荘町地域支援事業受託 高齢者24時間支援型安心システム事業開始 デイサービスセンターべるグリーン（彦根市）
	6月	鈴木ヘルスケアサービス本社、彦根市後三条町に移転				
	10月	滋賀県住みよい福祉のまちづくり賞 受賞 （デイサービスセンター鈴の音）				
17年	1月	高齢者24時間対応型安心システム事業開始 デイサービスセンターべるふらっと（彦根市） デイサービスセンター鈴の音（彦根市・米原市）				
	4月	彦根市地域支援事業受託				
	6月	認知症専門指導師認証制度登録事業所認証				
	7月	甲良町地域支援事業受託				



鈴木ヘルスケアサービス株式会社

鈴木ヘルスケアサービス	〒522-0086 滋賀県彦根市後三条町350-3 TEL 0749-24-0656 FAX 0749-24-0408
鈴木ヘルスケアサービスひらた	〒522-0041 滋賀県彦根市平田町258-3 TEL 0749-24-0445 FAX 0749-24-0477
鈴木ヘルスケアサービスとりいもと	〒522-0004 滋賀県彦根市鳥居本町670 TEL 0749-21-5410 FAX 0749-21-5464
鈴木ヘルスケアサービスいなえ	〒521-1105 滋賀県彦根市田原町87-2 TEL 0749-43-7660 FAX 0749-43-7665

URL <http://www.suzukihealthcare.co.jp>
E-mail info@suzukihealthcare.co.jp

家族みんなが
安心できる暮らしを応援します・・・



鈴木ヘルスケアサービス株式会社

介護のことならおまかせください。

彦根市

デイサービスセンター べるふらっと

「我が家に・・・」を基本コンセプトとして、『我が家に来た』雰囲気の演出と『我が家で出来る』ことをお手伝いします。利用者様を『介護される人』ではなく、『主体的に生活に係わる人』としてお迎えします。利用者様と3時のおやつのお買い物に行ったり、畑で収穫した作物を使い1品調理をしたり、いきいきと生活への意欲を持てるよう援助します。

☎0749-24-0445

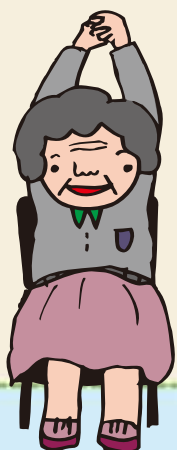
指定居宅サービス事業所「通所介護」(2570200028)
指定居宅サービス事業所「介護予防通所介護」(2570200028)



地域支援事業

各市町村が運営する運動機能向上教室や閉じこもり・うつ・認知症予防（アクティビティ）教室を行っています。運動機能向上教室では加齢からくる腰痛などの身体機能の低下や転倒による骨折から引き起こされる要介護状態を予防し、元気でいきいきと自立した生活が長期間維持できるようにし、アクティビティ教室では創作活動やレクリエーション活動を行い、悪化防止などを目的に行います。

☎0749-24-0447



居宅介護支援

(事業内容はごさんじょう居宅介護支援の欄をご覧ください。)

☎0749-43-7660

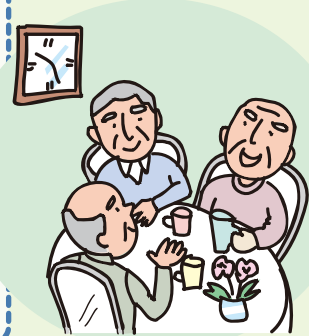
指定居宅介護支援事業所 (いなえ)
(2570200713)

デイサービスセンター べるグリーン

「認知症になっても、できるだけ今までと変わらない暮らしを安心して過ごしていただきたい。」という思いを持ち、一日の定員が12名という少人数ならではのご本人の思いを大切にケアを目指しています。

指定居宅サービス事業所「認知症対応型通所介護」(2590200040)
指定居宅サービス事業所「認知症対応型介護予防通所介護」(2590200040)

☎0749-43-7661



グループホーム 鈴の家

小規模・少人数の共同の生活の場で、認知症になられた高齢者とスタッフがともに、食事の支度や掃除、洗濯などの日常生活を行います。家庭的で落ち着いた雰囲気の中で、穏やかな生活を送ることができるよう援助します。

指定居宅サービス事業所「認知症対応型共同生活介護」(2590200040)
指定居宅サービス事業所「認知症対応型介護予防共同生活介護」(2590200040)

☎0749-43-7662



彦根市平田町 258-3



彦根市後三条町 350-3



居宅介護支援

(事業内容はごさんじょう居宅介護支援の欄をご覧ください。)

☎0749-21-5410

指定居宅介護支援事業所 (とりいもと)
(2570200408)

デイサービスセンター 鈴の音

築150年の建物を改修し、落ち着いた雰囲気の中で、利用者様に日中、デイサービスセンターに来ていただき、ゆとりのある時間の中で入浴・食事・個別機能訓練などのサービスを提供し、利用者様一人ひとりの個性を尊重しながら、心身共に健康的な毎日を過ごしていただく通所介護施設です。また、介護されているご家族様の負担が少しでも軽減され、ゆとりある生活が送れますよう援助させていただきます。

☎0749-21-5460

指定居宅サービス事業所「通所介護」(2570200408)
指定居宅サービス事業所「介護予防通所介護」(2570200408)



彦根市鳥居本町 670



彦根市在宅介護支援センターとりいもと

お一人暮らしや高齢者世帯のお宅を訪問し、相談や疑問にお答えします。また、介護方法の相談や教室、介護が必要とならないための介護予防教室（閉じこもり予防、転倒予防、認知症予防、高齢者向けの食事など）の開催を行います。相談は無料で、秘密厳守します。

☎0749-21-5412

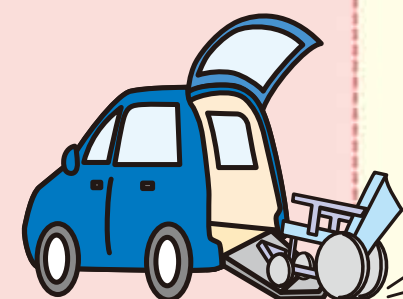
彦根市在宅介護支援センターとりいもと

居宅介護支援

幅広い介護知識を持った介護支援専門員（ケアマネジャー）が、利用者に適したケアプランの作成を行います。サービス事業所選びや行政への申請のお手伝いもします。介護サービス利用開始後も毎月お宅を訪問し、その時々状況にあったケアプランの見直しを行います。

☎0749-24-0656

指定居宅介護支援事業所 (本社) (2570200465)



訪問介護

介護保険で要支援、要介護の認定を受けておられる方を対象に身体介護（入浴介助、清拭、排泄介助、衣類着脱、食事介助、通院・外出介助）生活援助（調理、掃除、洗濯、買い物、ゴミ出し）などの支援をします。

指定居宅サービス事業所「訪問介護」(2570200465)
指定居宅サービス事業所「介護予防訪問介護」(2570200465)

☎0749-24-0656

介護タクシー

車いすにお乗りの移送介助を必要とされる方や、障害をお持ちの方のお手伝いをします。専用の装備で車いすに乗られたままでご利用いただけます。有資格者のヘルパードライバーが、安全運転・安心運転でお送りいたします。

☎0749-24-0460

一般乗用旅客自動車運送事業 近運自二第1150号
自家用自動車有償運送事業

